



ELEVATION AVANT

L'alpine

Contactez-nous : Julie Hudon - Robin Gauthier-Ouellet : 514-771-4825 • info@ecohab.ca • www.ecohab.ca



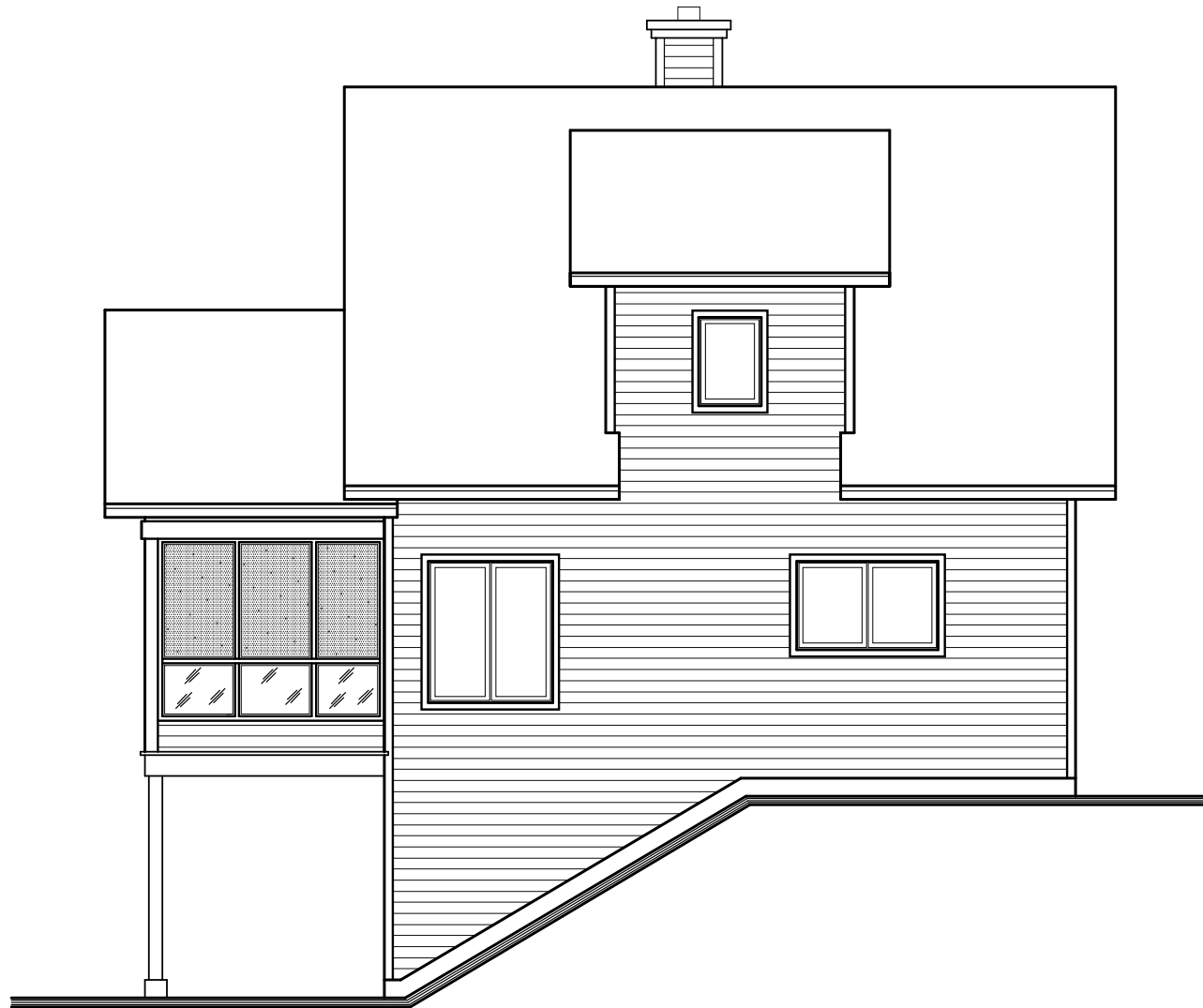


ELEVATION ARRIERE

L'alpine

Contactez-nous : Julie Hudon - Robin Gauthier-Ouellet : 514-771-4825 • info@ecohab.ca • www.ecohab.ca





ELEVATION DROITE

L'alpine

Contactez-nous : Julie Hudon - Robin Gauthier-Ouellet : 514-771-4825 • info@ecohab.ca • www.ecohab.ca



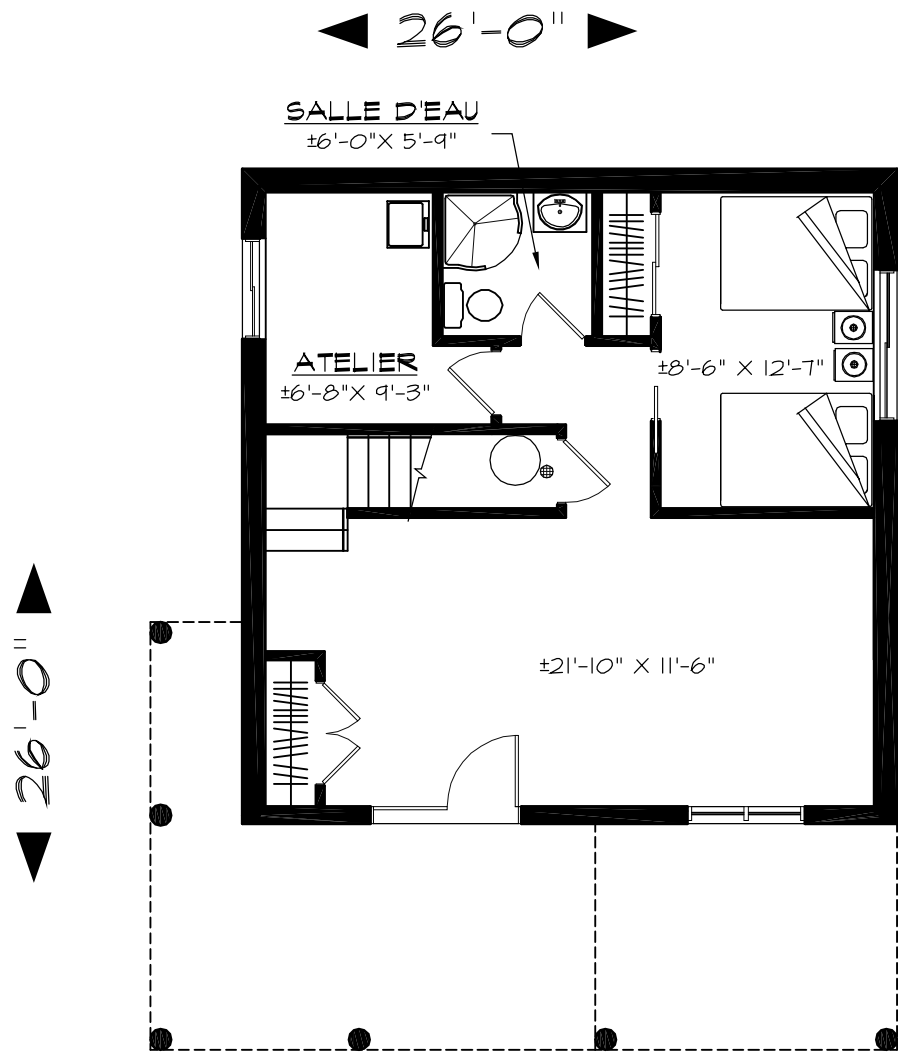


ELEVATION GAUCHE

L'alpine

Contactez-nous : Julie Hudon - Robin Gauthier-Ouellet : 514-771-4825 • info@ecohab.ca • www.ecohab.ca





REZ-DE-JARDIN

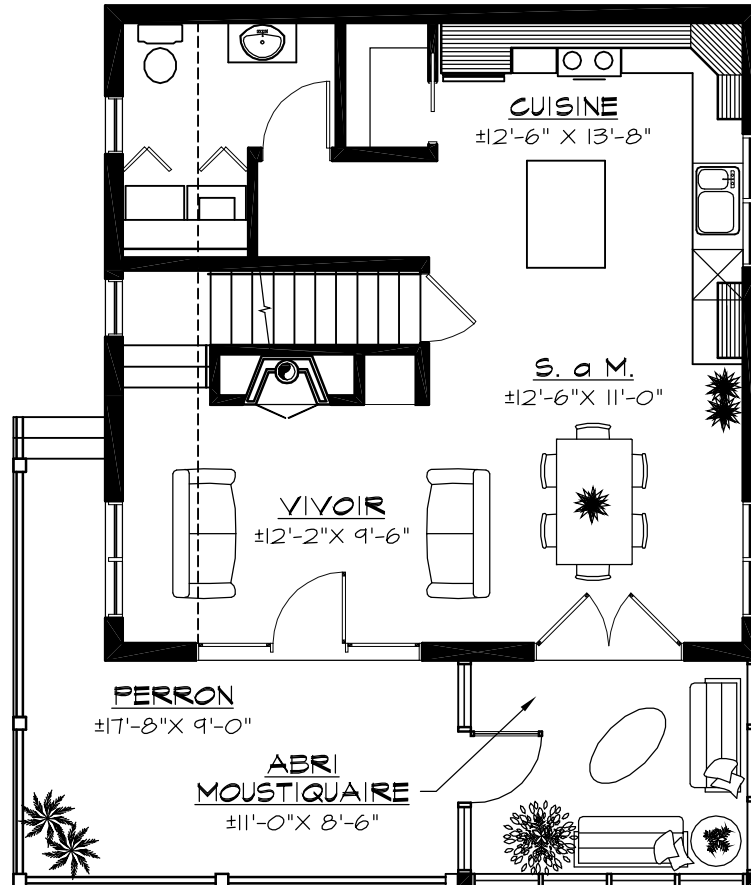
L'alpine

Contactez-nous : Julie Hudon - Robin Gauthier-Ouellet : 514-771-4825 • info@ecohab.ca • www.ecohab.ca



◀ 26'-0" ▶

▲ 26'-0" ▼



REZ-DE-CHAUSSEE

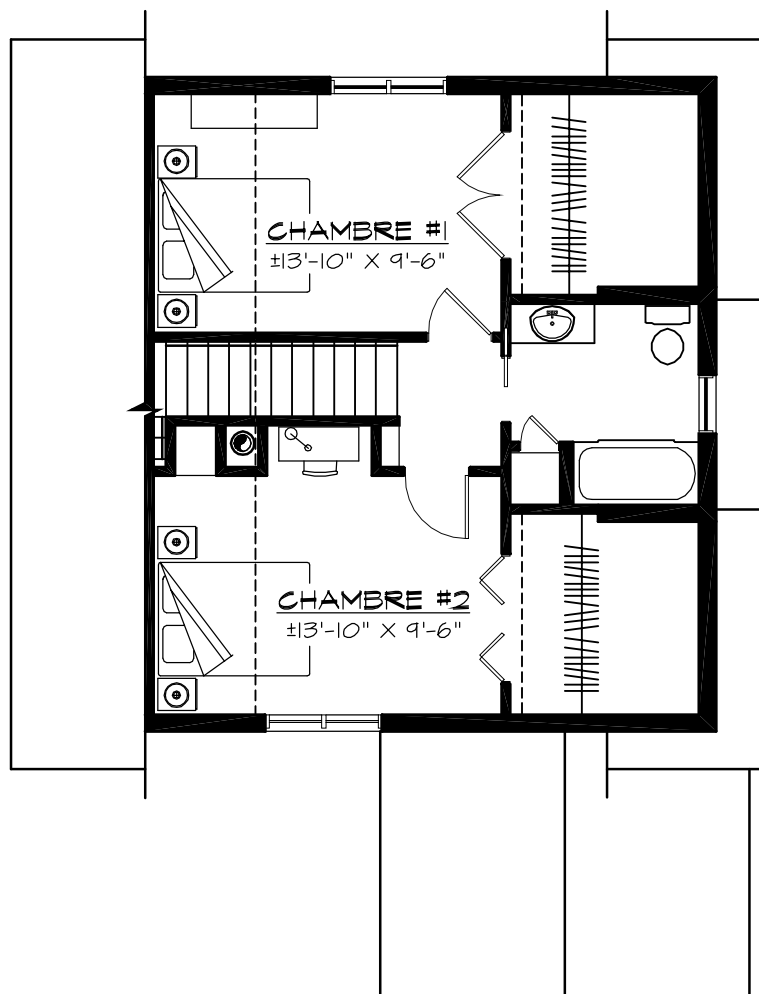
L'alpine

Contactez-nous : Julie Hudon - Robin Gauthier-Ouellet : 514-771-4825 • info@ecohab.ca • www.ecohab.ca



◀ 26'-0" ▶

◀ 26'-0" ▶



ETAGE

L'alpine

Contactez-nous : Julie Hudon - Robin Gauthier-Ouellet : 514-771-4825 • info@ecohab.ca • www.ecohab.ca



REZ-DE-JARDIN

Dortoir

- Plancher d'ingénierie en érable rustique verni
- Garde-robe double

Salle familiale

- Plancher de céramique
- Sorties téléphone, câble et internet
- Escaliers en érable verni
- Accès extérieur

Salle de bain

- Plancher en céramique
- Vanité IKEA
- Douche en acrylique

REZ-DE-CHAUSSÉE

Vivoir

- Plancher en érable rustique verni
- Foyer au bois certifié EPA
- Rangement à bois intégré
- Porte triple avec accès extérieur
- Sorties téléphone, câble et ordinateur
- Escaliers en érable verni

Cuisine

- Plancher en érable rustique verni
- Cuisine IKEA avec Îlot central
- Garde-manger surdimensionné

Salle à manger

- Plancher en érable rustique verni
- Accès à la véranda

Salle d'eau

- Plancher de céramique
- Vanité IKEA
- Coin buanderie

Abri moustiquaire

- Plancher en bois traité
- Revêtement mural en particule de bois aggloméré
- Moustiquaires et polymères interchangeables
- Verres trempés au bas

ÉTAGE

Chambres

- Plancher en érable rustique verni
- Sorties téléphone, câble et ordinateur

Salle de bain

- Plancher en céramique
- Vanité IKEA
- Bain/douche en céramique

FINITION INTÉRIEURE

- Produits sans c.o.v, provenance locale et contenus recyclés
- Portes à âme vide à peindre et boîtes de porte en pin jointé à peindre
- Plinthes et cadrages en pin jointé à peindre
- Gypse sur murs et plafonds avec peinture couleur 2 couches

FINITION EXTÉRIEURE

- Parement en particule de bois aggloméré
- Soffites et fascias en aluminium
- Toiture de bardeau d'asphalte
- Structure et plancher des balcons en bois traité
- Garde-corps 42" avec barrotins en aluminium noir

DÉTAILS DE CONSTRUCTION

Portes et fenêtres

- Fenêtres à battant en PVC blanc
- Energy Star (Low-e/argon)

Isolation, structure et mécanique

- Isolation conforme à la norme Novoclimat
- Échangeur d'air avec récupération de chaleur (VRC)
- Bois de charpente de provenance locale certifié FSC
- Produits sans c.o.v, provenance locale et contenus recyclés

Électricité et plomberie

- Entrée électrique 200 ampères
- Chauffage avec plinthes électriques
- Thermostats électroniques
- Détecteurs de fumée et de CO2
- Tuyaux pour balayeuse centrale
- Chauffe-eau 60 gallons
- Appareils de plomberie à débit réduit et toilettes double-chasse

Options

- Panneaux solaires
- Planchers radiants
- Chauffage à air pulsé
- Récupérateur de chaleur des eaux usées
- Fenêtres aluminium/bois, tout bois ou tout aluminium
- Cinéma maison, réseau informatique, filage audio
- Variété de bois et finis pour planchers, escaliers, portes et moulures
- Variété de bois, finis et modèles pour portes des armoires de cuisine et vanités
- Comptoirs de bois, de porcelaine recyclé ou de quartz
- Centre de tri intégré à la cuisine
- Unités de rangement intégrées
- Balcons, terrasses et véranda en cèdre
- Toiture de tôle d'acier, bardeau de cèdre et Enviroshake